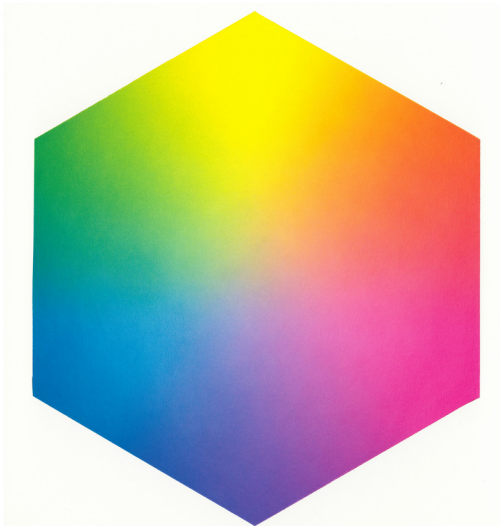


Wer lasiert, ist klar im Vorteil!

Gelegentlich wird von Airbrushern gefragt, warum 2/3 unserer 36 **AERO COLOR® Professional** Bunttöne lasierenden Charakter haben. Mit einem einfachen Anwendungsbeispiel und bestechenden Argumenten lassen sich die Vorteile dieser Einstellung schneller zeigen als die Farbe trocknen kann...

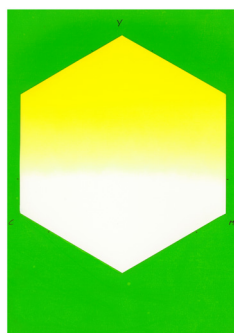


Unser Anwendungsbeispiel zeigt Farbverläufe, die lediglich mit den drei Grundtönen BASIS Gelb (28 202), BASIS Magenta (28 304) und BASIS Cyan (28 405) gebrusht wurden. Die Bandbreite des entstehenden Farbspektrums überrascht, erklärt sich aber durch die Tatsache, dass nur aufgrund der Lasurfähigkeit der **AERO COLOR® Professional**-Töne diese fließenden Übergänge und die entstehenden Farbmischungen durch Überlagerung möglich sind. Ein deckender Farbton würde die darunterliegende Farbe abdecken und den Effekt verhindern.

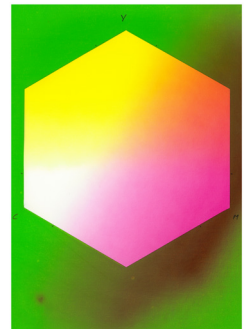
Technisch-praktisch besteht der Vorteil lasierend eingestellter Farbtöne auch darin, dass Farbtöne natürlich vorgemischt werden können, aber auch das Mischen im Bild durch lasierendes Überlagern möglich ist.

Und so geht's:

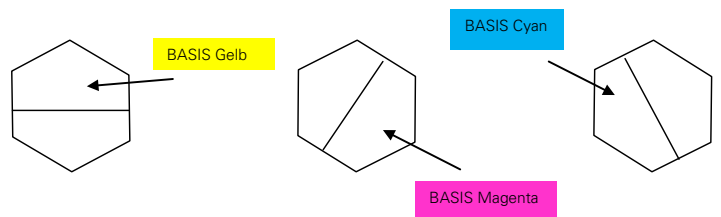
Schritt 1/2: Nach dem Maskieren des Untergrundes wird die erste Farbe aufgetragen. Wir beginnen mit BASIS Gelb, im Randbereich des Ecks wird die Farbe intensiver aufgetragen, zur Mitte und zu den Seitenübergängen immer etwas dünner werdend (das gilt auch für die folgenden Aufträge mit BASIS Magenta und BASIS Cyan).



Schritt 3: Nun folgt der Farbauftrag mit BASIS Magenta wie oben beschrieben. Schon werden die Orangenuancen im Übergangsbereich sichtbar.



Schritt 4: Beim Auftrag von BASIS Cyan schließt sich der Kreis (bzw. das Sechseck) und es entstehen nahtlose, äußerst brillante Mischungen und Farbübergänge.



Die Vorteile lasierender **AERO COLOR® Professional**-Töne auf einen Blick:

- Sehr feine Farbverläufe
- Sehr gute Tiefenwirkung
- Untermalungen können coloriert werden, da sie sichtbar durchscheinen
- Vorzeichnungen bleiben sichtbar und erleichtern das Arbeiten
- Farbnuancen sind unproblematisch durch leichtes Übersprühen möglich, ebenso Farbverschiebungen des Gesamt- oder Teilbildes

All diese Vorteile in Kombination mit der unglaublichen Brillanz und Intensität der **AERO COLOR® Professional**-Töne zeigen ganz deutlich, dass der lasierende Charakter der Farben einzig als Vorteil zu sehen ist. Wer die Farbtöne zusätzlich als deckende Variante nutzen möchte, erreicht dies durch Zugabe des deckenden SUPRA-Weiß zu den jeweiligen Farbtönen, ohne dass deren Farbbrillanz verloren geht.

Die beschriebenen Produkteigenschaften und Anwendungsbeispiele sind im Schmincke-Labor getestet. Die Angaben basieren auf unseren derzeitigen technischen Erkenntnissen und Erfahrungen. Aufgrund der Anwendungsvielfalt bezüglich der Maltechniken, Materialien und Verarbeitungsbedingungen sowie zahlreicher möglicher Einflüsse stellen die Informationen allgemeine Anwendungsbereiche dar. Eine rechtlich verbindliche Zusicherung bestimmter Eigenschaften oder der Eignung für einen bestimmten Einsatzzweck kann aus unseren Angaben nicht abgeleitet werden; daher ist der Gebrauch der Produkte auf die speziellen Bedingungen des Anwenders abzustimmen und durch Versuche zu überprüfen. Aus diesen Gründen können wir keine Gewährleistung für Produkteigenschaften und/oder Haftung für Schäden übernehmen, die in Verbindung mit der Anwendung unserer Produkte entstehen.

Übrigens:

Details zur Produktsicherheit finden Sie auf unserer Internet-Seite www.schmincke.de unter Download/Sicherheitsdatenblätter.

Bei weiteren speziellen technischen Fragen zu diesem Thema steht Ihnen natürlich auch gerne das Schmincke-Laborteam beratend zur Seite! Sie erreichen es z. B. per Mail unter laborteam@schmincke.de oder aber tagsüber telefonisch unter 0211/2509-476.