



**AIRBRUSH – DESIGN**

# Step By Step

**Rusty Bare Metal**

(auf Roof V8 Uni Helm)



Autor:  
**Ventrella Enzo – Enzo AirBrush – DESIGN ©**

**Sehr geehrte(r) Leser(in),  
mit diesem Step By Step möchte ich Ihnen  
Einblicke in die Technik des Custompaintings ermöglichen.**

**Was benötigen Sie:**

**Untergrund:**

**Auto, Motorrad, Handyschale, Laptop, Computergehäuse, Helm, Fahrrad, Skateboard oder  
etwas in dieser Art**

(Dieser Step By Step wurde auf einem Roof V8 Helm erstellt)

**Material:**

**1x Airbrush ( Düse 0,15mm)**

**1x Airbrush ( Düse 0,30mm)**

**1x Kompressor**

**1x Malerkreppband**

**1x Abdeckmaterial (z.B. Zeitung, Backofenpapier oder Abdeckfolie usw.)**

**1x Satz verschiedener Radiermittel**

**(Herkömmliche Radiergummis, Radierstifte, Radierknetmasse, Elektroradierer)**

**1x alter Pinsel**

**1x Küchenrolle**

**Farbe:**

**Diverse Acrylfarben auf Wasserbasis**

(hier fanden ausschließlich Schmincke Aero Color Farben Verwendung)

**Schablonen:**

**1x Emblem Harley Davidson (Old Style mit Trade Mark Aufschrift)**

**1x Schriftzug (Old's Cool)**



**Das Musterstück**



## Vorarbeiten:

### Zerlegen und Abkleben:



Untergrund mit Schleiffließ rot und grau (Körnung entspricht in etwa 800 – 1200) gut anrauen.





Und anschließend gut reinigen.  
Hierzu wasche ich das Objekt mit warmen Wasser und Spülmittel (fettlösend) gut ab.  
Danach wird alles gut abgespült und mit einem Silikonentferner nochmals abgewischt.



Zu guter letzt blase ich den Untergrund komplett mit einer Ausblaspistole und einem Kompressor ab.

### **Spritzpistolen:**

Vergewissern Sie sich, dass Ihre Spritzgeräte vor Beginn absolut sauber sind.  
Eventuell zuvor nochmals kurz Nadel und Düse auf Farbreste überprüfen.

## Los geht's mit dem Helm

Als erstes wird ein Mittelgraues Silber "Fleckig" aufgetragen.



**AERO Metallic brilliant silver** und **AERO PEARL galaxy silver**) wurden hier im Verhältnis 2:1 angemischt (von links nach rechts betrachtet)

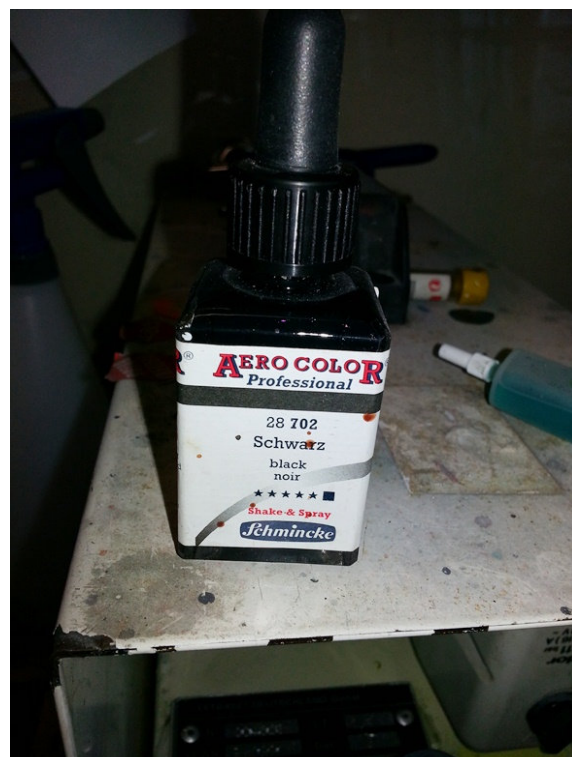


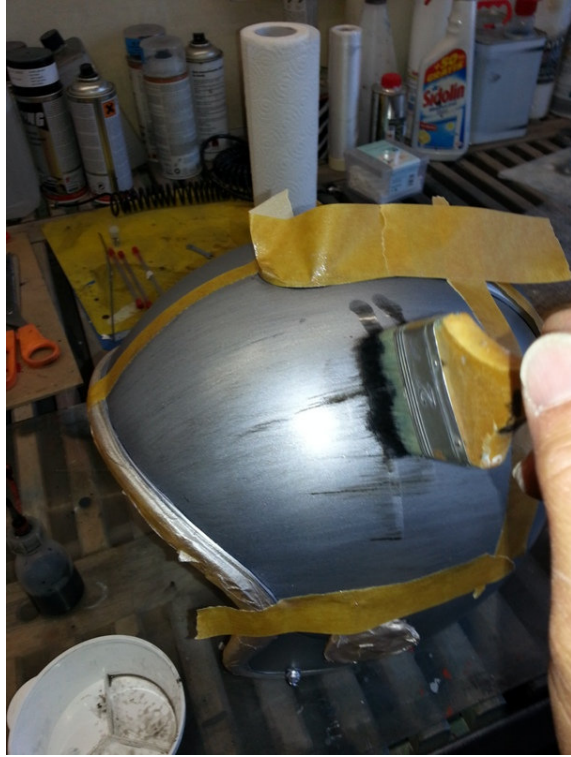


- das Malerkrep der Länge nach Teilen (Reissen) und die erste Blechplatte definieren.

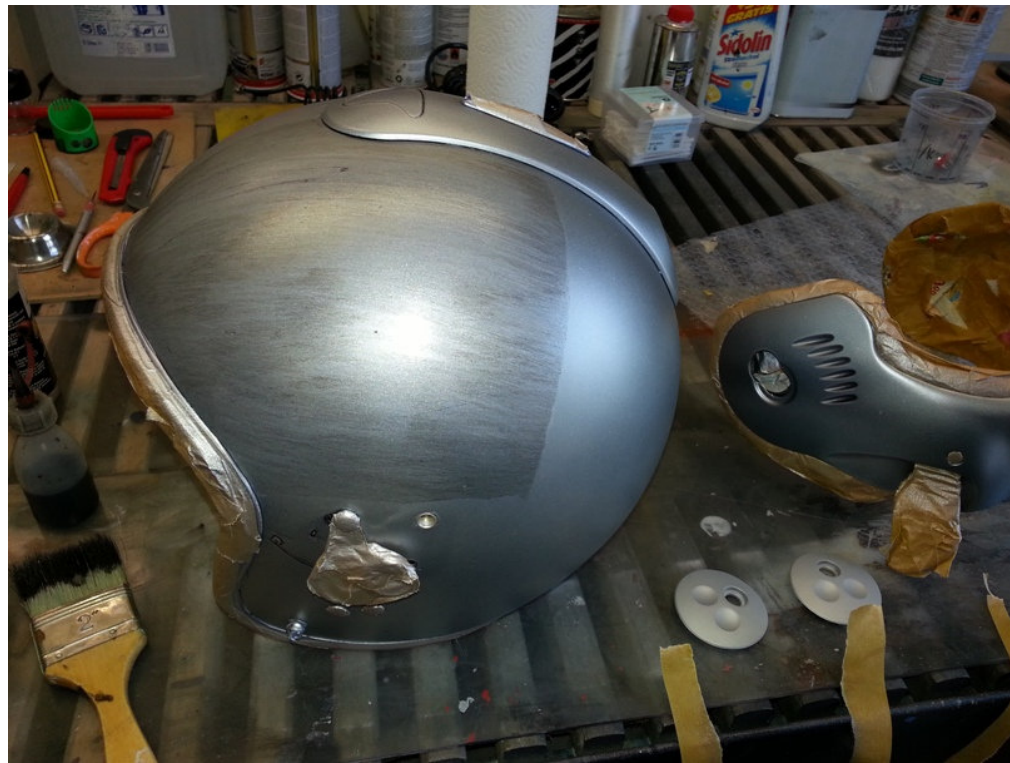


- nun mit einem 2" Zoll Flachpinsel im Wechsel ein helleres Silber (**AERO PEARL** Galaxy Silver ) und ein Stark verdünntes Schwarz (Verhältnis 1:4 mit destilliertem Wasser) auftragen.





- So sieht die erste Platte aus.



- Nun wird jede weitere Platte auch so angelegt. Dabei ist zu achten, dass die "Schleifrichtung" jeweils in eine andere Richtung verläuft.







## Anlegen des Rostes

- nun habe ich mit Brasil Braun und Schwarz die Ersten Roststellen mit einem feinen Borstenpinsel aufgetupft, leicht antrocknen lassen und danach mit einem 2 Zoll Flachpinsel in Schleifrichtung leicht verstrichen



## Schrift und Emblem setzen

- Den Schriftzug und das Emblem auf normale Folie ausgeplottet und am Helm angebracht.



- mit Brasil Braun, Sepia und Schwarz die Ersten Roststellen mit einem feinen Borstenpinsel aufgetupft





- leicht antrocknen lassen und danach mit einem Blatt Küchenrollenpapier und Glasreiniger abtupfen





- Abschließend ganz leicht nochmals mit Brasilbraun und dem 2" Zoll Flachpinsel über alles drüber gestrichen



- Emblem aufgeklebt und entgittert. Danach mit einer Mischung aus "Brasil-Braun" und "Krapprot tief" die freigelegten Stellen mit dem Pinsel ausgetupft.





- Anschließend mit Sepia abgedunkelt und die Schrift freigelegt



- Jetzt mit der Airbrush und "Krapprot tief" und einem Ticken Schwarz die soeben freigelegte Schrift patiniert





- Abschließend mit Brasil-Braun und einem Hauch Schwarz mit dem 2" Zoll Pinsel leicht nochmals über den ganzen Helm Schattierungen (Linien und Flecken tupfen)



- Kinnteil nicht vergessen und ebenfalls Mit leichten Linien und Tupfen versehen



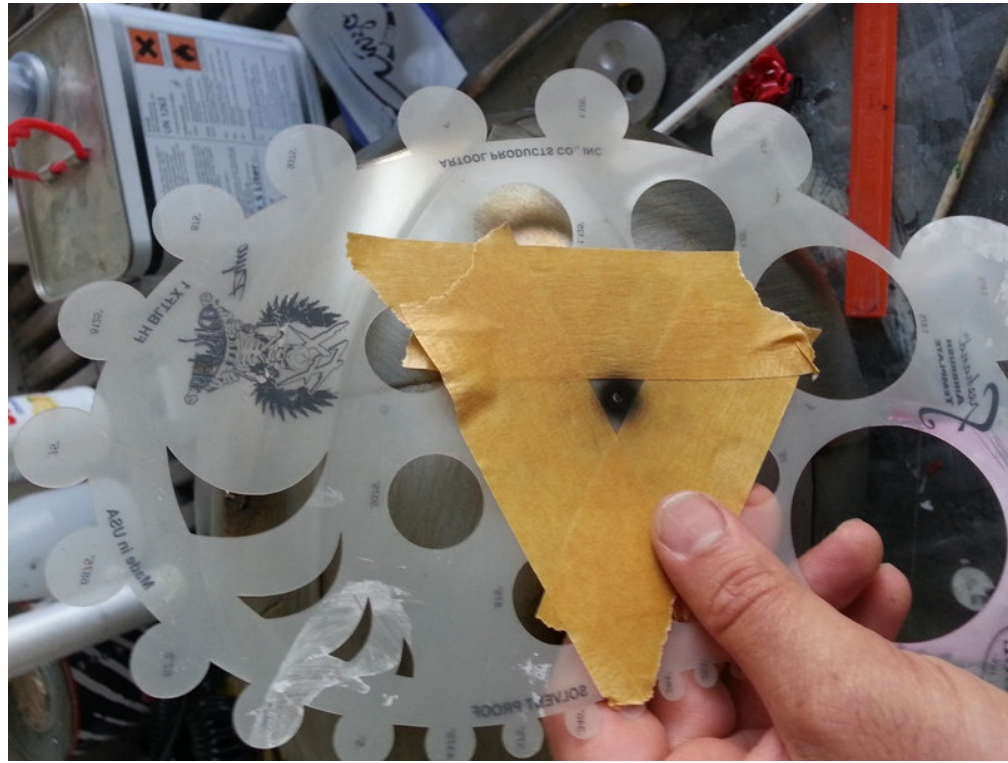


- Jetzt mit einem Schwarz-/ Sepiagemisch alle Schatten des Emblems überarbeiten



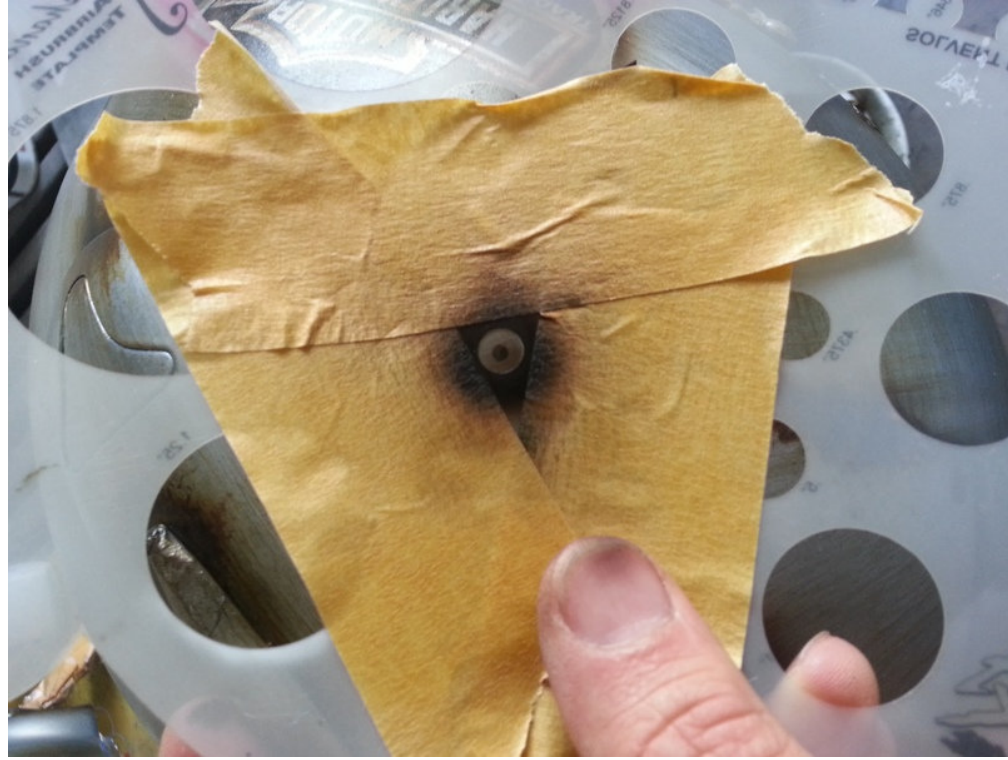
**Nieten setzen**

- Mit einer Kreisschablone werden als erstes die inneren Löcher der Niete gesetzt



- Danach wird der äussere Kreis der Niete gesetzt

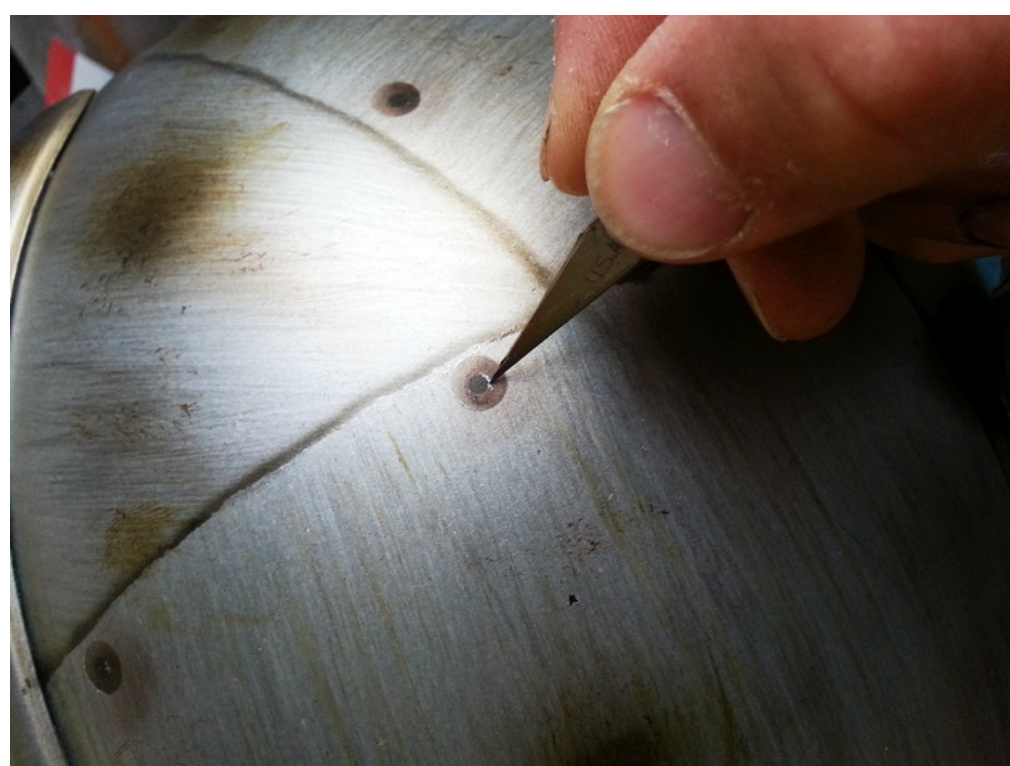




- Jetzt wird noch die Leichte Vertiefung (Delle) gesetzt (ist aber nicht zwingend notwendig)



- Mit einem Scallpell werden nun die Glanzkanten der Nieten und der Blechkanten ausgearbeitet







## Schweißpunkte

- mit einem Schwarz 1:5 werden nun vorsichtig die Schweißpunkte am Emblem gesetzt. Man sprüht solange auf den Punkt, bis dieser zum auseinanderfließen beginnt

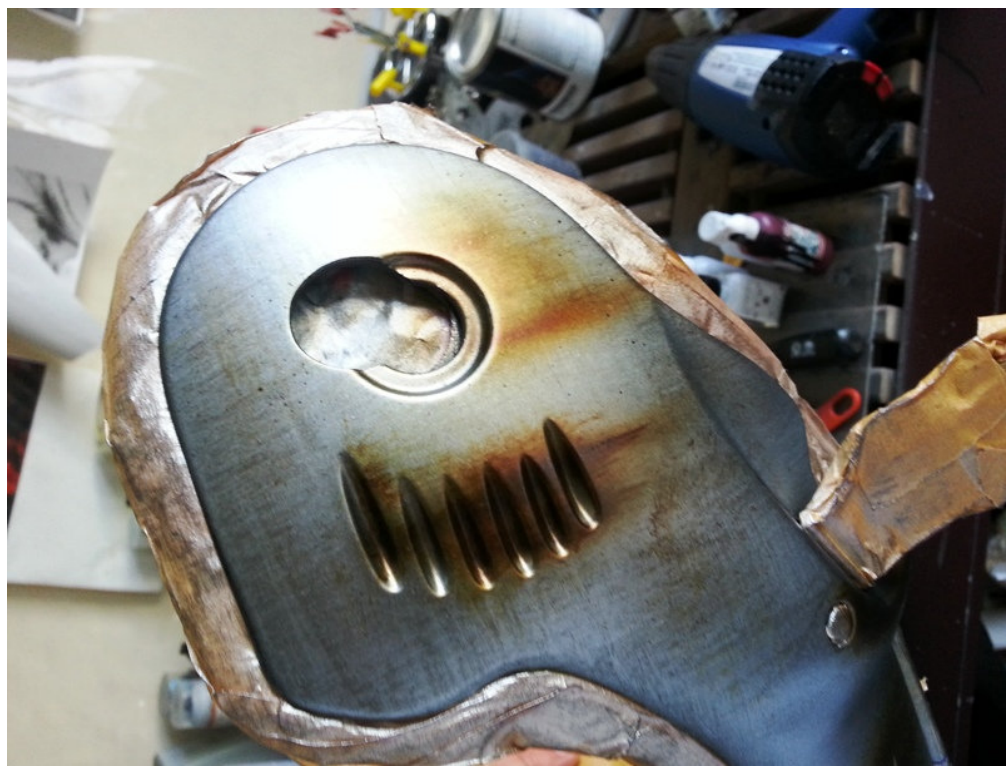


- mit AERO SHINE blue werden nun die Punkte übersprüht und anschließend mit einem feinen Glasfaserpinsel kurz angepunktet



- Abschließend mit einer Mischung aus Krapprot und Sepia alle Roststellen abdunkeln, ein paar Laufspuren setzen und Schattierungen nachbehandeln.





- Nun geht alles zum Lackierer der den Helm mit einem matten Klarlack versiegelt.

**FERTIG! 😊**

## Eigene Notizen: